

4398/4399 – Banketttisch «Flow»

Verpackungsanleitung

Um die Tische aus der Corlette zu nehmen, die Corlette auf der langen Seite öffnen.
Die Platten sind auf der Corlette unterhalb der Tischrahmen.

Corlette geschlossen:



Corlette offen:



Bedienungsanleitung

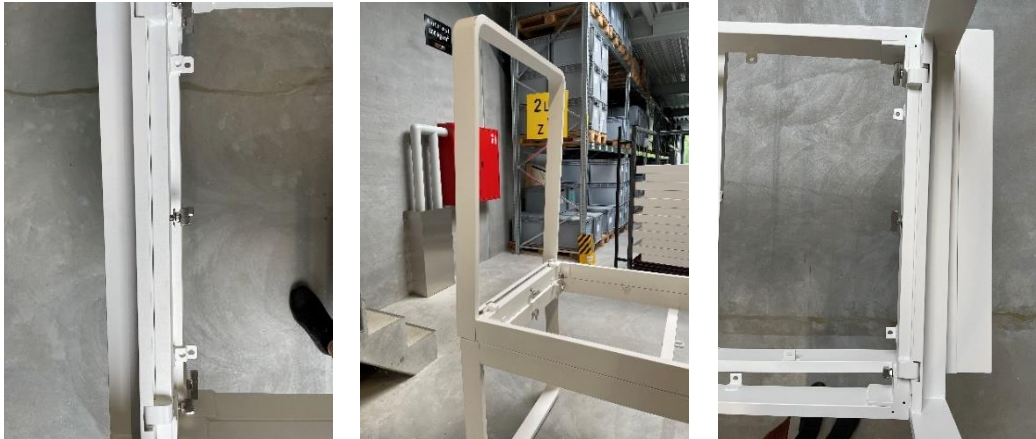
1. Ersten Tisch aus der Corlette heben, aufklappen und aufstellen.
2. Für den Aufbau einen weiteren Tisch nehmen, auf den aufgeklappten Tisch legen.
3. Die Sicherung beim Tischfuss zum lösen rausziehen und nach unten drehen.



4. Nun können die Tischfüsse aufgeklappt werden.



5. Die Flügelschrauben anziehen



6. Den Tisch wieder auf die Tischfüsse drehen

7. Am Schluss die Tischplatte auf das Tischgestell legen

